


An aerial photograph of a large industrial complex, likely a steel mill or refinery, captured at dusk. The sky is a deep blue, and the facility's lights are beginning to glow. In the foreground, there are several large, rectangular buildings with corrugated metal roofs. In the background, there are tall, cylindrical towers and a complex network of pipes and structural steel. The facility is situated near a body of water, with mountains visible in the distance. The text 'DESA ENGENHARIA' is overlaid in the center of the image in a bold, white, sans-serif font.

**DESA**  
ENGENHARIA



**MOTIVADOS PELO **DESAFIO** DA  
SATISFAÇÃO TOTAL**

**TRABALHAR EM EQUIPE É UNIR  
VÁRIAS FORMAS DE PENSAR EM  
PROL DE UM SÓ OBJETIVO:**

**A EXCELÊNCIA!**






# VISÃO

**Ser referência nacional entre as melhores empresas nas áreas de nossa atuação e se posicionar em novos mercados.**

# MISSÃO

**Prestar os melhores serviços de engenharia, priorizando a segurança do trabalho, buscando a máxima excelência e atingindo assim, a plena satisfação de todos os envolvidos em nossos processos.**

# VALORES

- Integridade;**
  - Comprometimento;**
  - Respeito ao Ser Humano;**
  - Segurança;**
  - Sustentabilidade.**
- 

# **SOBRE A DESA**

**Fundada em 2011, a DESA Engenharia é uma empresa especializada na prestação de serviços de Engenharia, atuando de forma multidisciplinar, nas seguintes especialidades técnicas:**

- **Isolamento Térmico**
- **Andaimes (Montagem e Desmontagem);**
- **Revestimento Refratário;**
- **Montagem e Manutenção Eletromecânica;**
- **Construção Civil;**
- **Modernização da Unidade Fabris e Parada Técnicas;**
- **Caldeiraria;**
- **Proteção Passiva**

**Em sintonia com o atendimento às necessidades atuais dos grandes clientes industriais, que possaram a requerer desafiadores prazos de implantação e a competente coordenação de interfaces, a DESA se capacitou para realizar empreendimentos na modalidade EPC (ENGINEERING - PROCUREMENT - CONSSTRUCTION). Esta forma moderna de contratação abrange todas as fases de implantação dos empreendimentos. **Conheça nossos serviços!****

# SEGMENTOS DE ATUAÇÃO



MINERAÇÃO



PORTOS



SIDERURGIA  
E METALURGIA



QUÍMICA



NAVAL



ENERGIA



ÓLEO E GÁS



PAPEL E  
CELULOSE



CIMENTO



ALIMENTÍCIA  
E BEBIDAS

# NOSSO COMPROMISSO

**SOMOS UMA CORPORAÇÃO, CAPAZ DE ATENDER AS MAIS DISTINTAS  
NECESSIDADES E DE SUPERAR OS MAIS DIFÍCEIS OBSTÁCULOS. É ASSIM QUE  
CONSTRUÍMOS NOSSA HISTÓRIA!**

**É ASSIM QUE CONCRETIZAMOS PARCERIAS DE SUCESSO!**

**DESA ENGENHARIA! ENTREGAMOS PRODUTOS E SOLUÇÕES COM GARANTIA DE  
QUALIDADE, ATENDENDO NOSSOS CLIENTES COM NÍVEL MÁXIMO DE  
SATISFAÇÃO.**

# SOMOS UMA EMPRESA CERTIFICADA NA ISO 9001

O QUE EVIDENCIA AINDA  
MAIS NOSSO  
COMPROMETIMENTO COM  
A QUALIDADE TOTAL DOS  
NOSSOS SERVIÇOS.

ISO 9001  
BUREAU VERITAS  
Certification



Bureau Veritas Certification



## DESA ENGENHARIA E REFRATÁRIOS LTDA.

Rua João Pereira Lima, 90, Distrito Industrial - 35720-000 - Matozinhos / MG -  
Brasil

*Bureau Veritas Certification certifica que o Sistema de Gestão da organização acima foi  
avaliado e encontrado em conformidade com os requisitos da Norma detalhada abaixo.*

Norma

## ISO 9001:2015

Escopo de Certificação

PRESTAÇÃO DE SERVIÇOS DE ENGENHARIA CIVIL COM ÊNFASE EM  
MONTAGEM E MANUTENÇÃO DE REVESTIMENTO REFRATÁRIO,  
MANUTENÇÃO E MONTAGEM MECÂNICA INDUSTRIAL, ISOLAMENTO  
TÉRMICO E MONTAGEM E DESMONTAGEM DE ANDAIME.

Data de Início do Ciclo de Certificação: 14-05-2021  
Sujeito à operação satisfatória contínua do sistema de gestão da organização, este  
certificado é válido até: 13-05-2024  
Validade do certificado anterior: NA  
Data da auditoria de recertificação/certificação: 07-05-2021  
Data de Aprovação Original: 14-05-2021  
Certificado N°: BR035837 Versão: 1 Data da Revisão: 14-05-2021

Bruno Bomtorim Moreira  
Gerente Técnico



Escritório local: Av. Alfredo Egídio de Souza Aranha, 100, Torre C, 4º Andar Vila Cruzeiro, 04726-170 - São Paulo - SP  
- Brasil

Esclarecimentos adicionais a respeito do escopo deste certificado e à aplicabilidade dos requisitos do Sistema de  
Gerenciamento podem ser obtidos consultando a Organização. Para verificar a validade deste certificado, telefone para  
+551126559001.



**CONHEÇA NOSSOS  
SERVIÇOS!**





# **MONTAGEM E MANUTENÇÃO DE REVESTIMENTOS REFRAATÁRIO**

**A DESA SE DESTACA PELA EXCELÊNCIA NA APLICAÇÃO DE  
REVESTIMENTOS REFRAATÁRIOS, NA CONSTRUÇÃO, MANUTENÇÃO E  
REFORMA DE FORNO E EQUIPAMENTOS NOS SEGMENTOS INDUSTRIAIS.**

**TEMOS EM NOSSO PORTIFOLIO PROJETOS ALTAMENTE COMPLEXOS COM O NÍVEL MÁXIMO  
DE EXCELÊNCIA, SENDO ALGUNS DESSES: FORNO MAERZ, ITALIMPIANTI, ROTATIVO, ALTO  
FORNO, PILLARD, LAMINAÇÃO.**

# PROJEÇÃO

**REALIZAMOS SERVIÇOS DE PROJEÇÃO COM OS EQUIPAMENTOS MAIS MODERNOS E OPERADORES ALTAMENTE QUALIFICADOS, GARANTINDO ASSIM A MÁXIMA QUALIDADE NOS RESULTADOS.**

**A PROJEÇÃO DE CONCRETO REFRAATÁRIO POSSIBILITA A SUA APLICAÇÃO EM SUPERFÍCIES DIVERSIFICADAS DEVIDO AO SEU MECANISMO DE BOMBEAMENTO. A DESA UTILIZA MATERIAIS DE ALTA QUALIDADE E CONTA COM UMA EQUIPE CAPACITADA E EXPERIENTE PROPORCIONANDO ASSIM UM RESULTADO DE EXCELÊNCIA E ALTA DURABILIDADE**



# FORNOS ROTATIVOS



# PROJETO REFRAATÁRIO



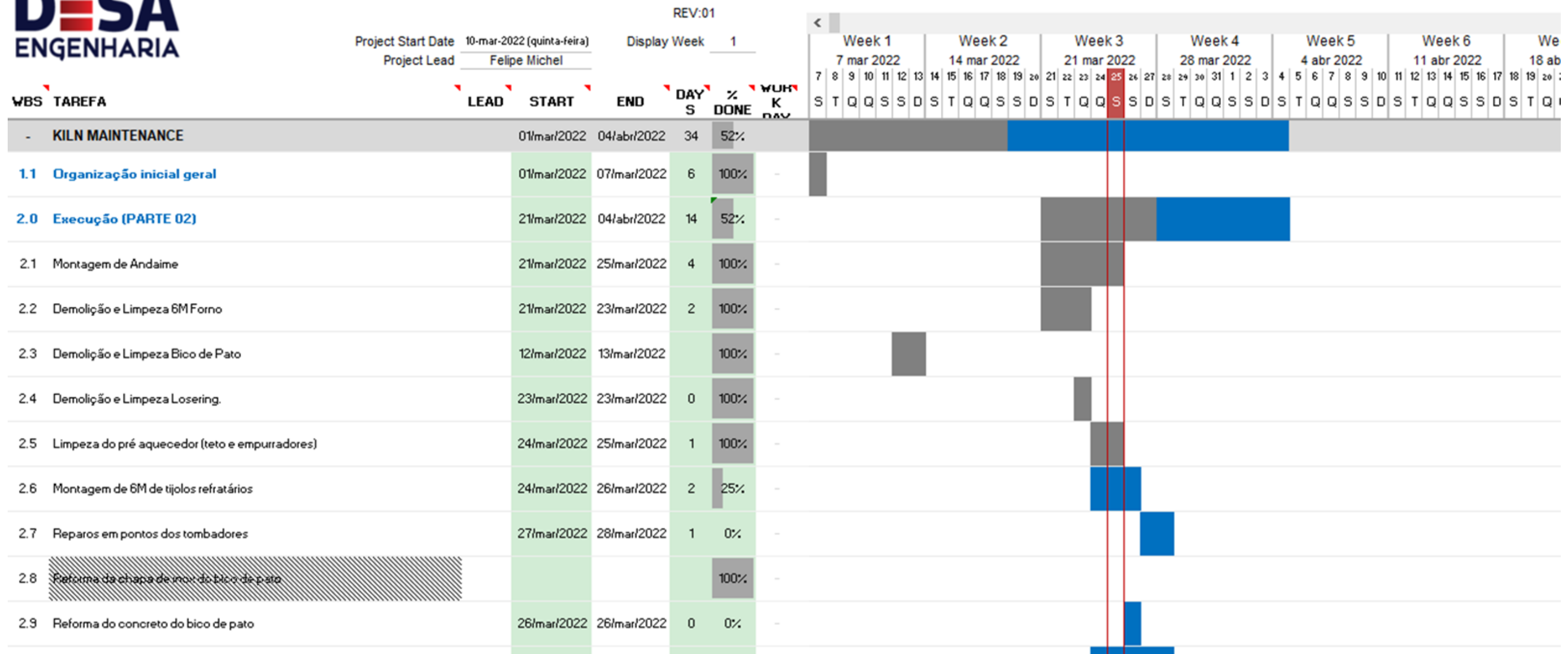
# TRABALHAMOS COM EXCELÊNCIA!

## MAPEAMENTO, PLANEJAMENTO E CONTROLE DE TODOS OS PROJETOS REALIZADOS PELO SETOR DE ENGENHARIA E DESENVOLVIMENTO.

KILN MAINTENANCE

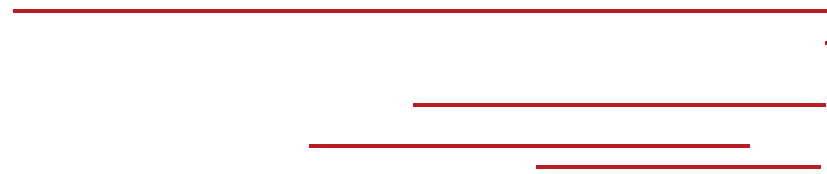


O.S. n° XX CIC: XX Data: 25/03/2022





# PROJETOS SOB DEMANDA



# MANUTENÇÃO REFRATÁRIA











# **MONTAGEM E MANUTENÇÃO MECÂNICA**

**NA DISCIPLINA DE ELETROMECAÂNICA TEMOS UM CORPO TÉCNICO QUALIFICADO PARA ATENDER DEMANDAS DE MANUTENÇÃO EM OBRAS SPOT, CONTRATOS CONTINUADOS, PARADAS PROGRAMADAS E EVENTUAIS, MONTAGENS E DESMONTAGENS DE ESTRUTURAS METÁLICAS E EQUIPAMENTOS.**

**ATUAMOS NA FABRICAÇÃO DE CALDEIRARIA SOB DEMANDA, ESTRUTURAS, E USINAGENS.**



# PROJETOS MECÂNICOS



# PROJETOS MECÂNICOS



# PROJETOS MECÂNICOS





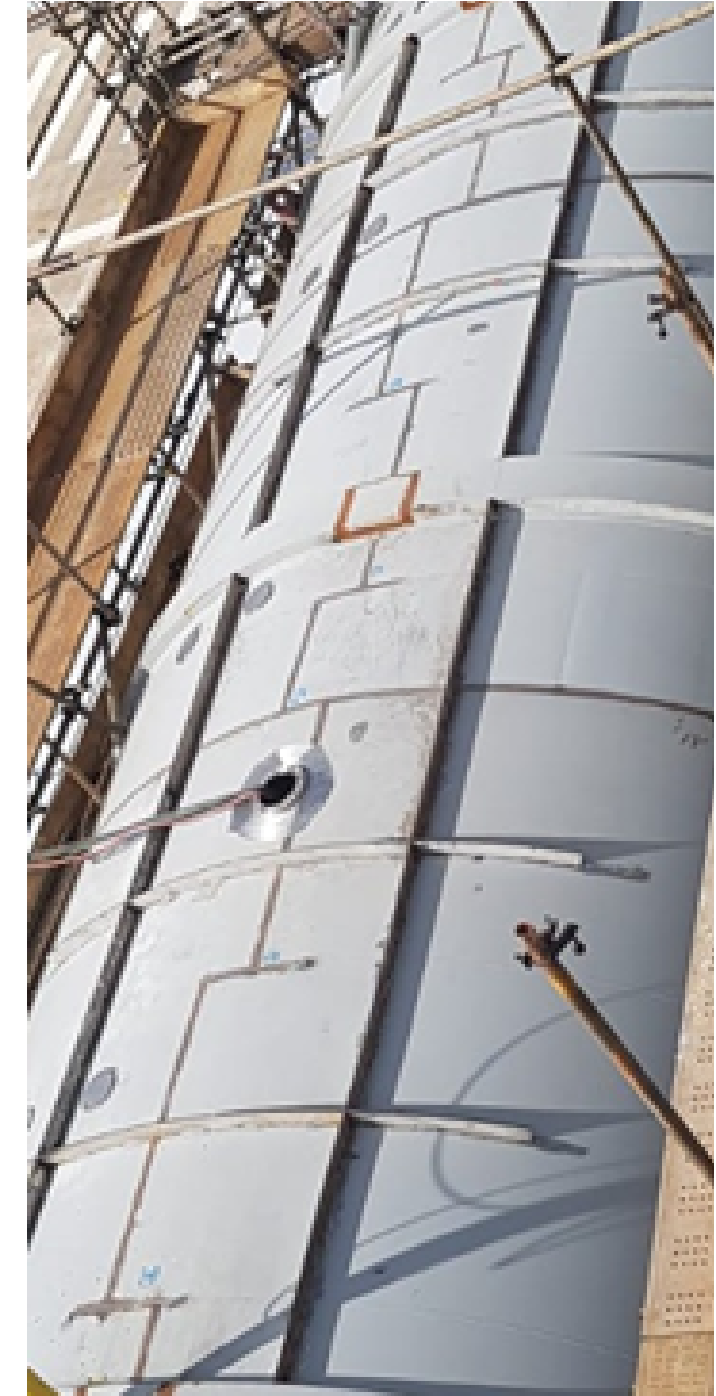
# **ISOLAMENTO TÉRMICO E ANDAIMES**

**LEVAMOS SOLUÇÕES EM ISOLAMENTO TÉRMICO Á QUENTE E Á FRIO E MONTAGEM E DESMONTAGEM DE ANDAIMES COM A MÁXIMA QUALIDADE, O QUE NOS TORNA REFERÊNCIA EM PRESTAÇÃO DE SERVIÇOS NAS MAIORES INDÚSTRIAS DE CERVEJARIA, SIDERURGIA, PLANTAS QUÍMICAS E CIMENTEIRAS DO PAÍS.**

# PROJETOS DE ISOLAMENTO TÉRMICO



# PROJETOS DE ISOLAMENTO TÉRMICO



# PROJETOS DE ISOLAMENTO TÉRMICO



# PROJETOS DE ISOLAMENTO TÉRMICO



# PROJETOS DE ISOLAMENTO TÉRMICO



# PROJETOS DE ISOLAMENTO TÉRMICO



# **MONTAGEM E DESMONTAGEM DE ANDAIMES**

**SOMOS UMA EMPRESA PREPARADA PARA ATENDER AS DEMANDAS DE  
SERVIÇOS DE MONTAGEM E DESMONTAGEM DE ANDAIMES NO SETOR  
INDUSTRIAL.**

**CONTAMOS UM UMA EQUIPE TÉCNICA E OPERACIONAL ALTAMENTE  
QUALIFICADA E COMPROMETIDA COM RESULTADOS.**



# PROJETOS DE ANDAIMES

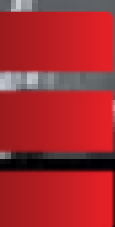


# PROJETOS DE ANDAIMES





# **PROJETOS DE ANDAIMES**



# **TRABALHAMOS COM SEGURANÇA!**

**GARANTIR A SEGURANÇA DOS NOSSOS COLABORADORES É UM VALOR INEGOCIÁVEL QUE PERMEIA TODO E QUALQUER TRABALHO QUE EXECUTAMOS.**

**ALÉM DE SEGUIRMOS A RISCA TODAS AS NORMAS APLICÁVEIS, FAZEMOS CONSTANTES INVESTIMENTOS EM TREINAMENTOS PARA FORTALECER UMA CULTURA QUE PROTEGE NOSSOS PRINCIPAIS RECURSOS ESTRATÉGICOS:**

**OS TALENTOS COM QUEM CONTAMOS!**

# REGRAS DE OURO

POSSÍMOS NOSSAS REGRAS DE OURO  
QUE SÃO PRINCÍPIOS INVIOLÁVEIS A  
SEREM SEGUIDOS POR TODOS NOSSOS  
COLABORADORES E PARCEIROS!

**DESA** 10  
ENGENHARIA ANOS

## REGRAS DE OURO DE SEGURANÇA DO TRABALHO

### É OBRIGATÓRIO

- 1 Trabalhar em altura utilizando todos os EPIs, especialmente o cinto de segurança.
- 2 Utilizar todos os equipamentos de segurança, individuais e coletivos especificados para a atividade e área.
- 3 Realizar o procedimento de bloqueio e impedimento quando intervir em equipamentos.
- 4 Fazer o check list de equipamentos antes da utilização. Assinar e/ou fazer a análise de risco, aplicar todos os
- 5 controles previstos no documentos e respeitar o isolamento de área.

### É PROIBIDO

- 1 Trabalhar sob efeito de álcool e drogas.
- 2 Executar atividades para qual não esteja treinado ou habilitado.
- 3 Transitar debaixo de cargas suspensas.
- 4 Utilizar a mão como guia para cortes e também para posicionar as cargas suspensas.
- 5 Tornar inoperante os dispositivos de segurança e improvisar ferramentas.
- 6 Ultrapassar áreas isoladas.
- 7 Utilizar equipamentos eletrônicos que desvie a sua atenção em áreas operacionais.

#### É seu direito e dever:

Interromper ou não realizar qualquer atividade em que as ações de controle de risco não estejam completamente implementadas.

Relatar os desvios de segurança



Negligenciar e/ou deixar de cumprir as regras de ouro, acarretará em medidas disciplinares.



## DIÁLOGOS DIÁRIOS DE SEGURANÇA

# DIÁLOGOS DIÁRIOS DE SEGURANÇA



# DIÁLOGOS DIÁRIOS DE SEGURANÇA





# DIÁLOGOS DIÁRIOS DE SEGURANÇA





**CAMPANHAS DE SEGURANÇA**

# CAMPANHAS DE SEGURANÇA



# CAMPANHAS DE SEGURANÇA



LISS  
**DESA**  
ENGENHARIA

SERVIÇOS:  
ISOLAMENTO TÉRMICO E  
MONTAGEM/DESMONTAGEM  
DE ANDAIMES

Atendimento: Rua de Santa Clara  
110 9912-1141

Registo nº 1044/2004 (C) nº  
111 8107-2170

www.liess.pt | 1800 000 111

**DESA**  
ENGENHARIA

**USE EPI**

COM CATEGORIA DE SEGURANÇA  
DO TRABALHO DE ALTA

Pai, promete  
que vai viver  
para sempre?

DESA  
ENGENHARIA

# CAMPANHAS DE SEGURANÇA



# CAMPANHAS DE SEGURANÇA



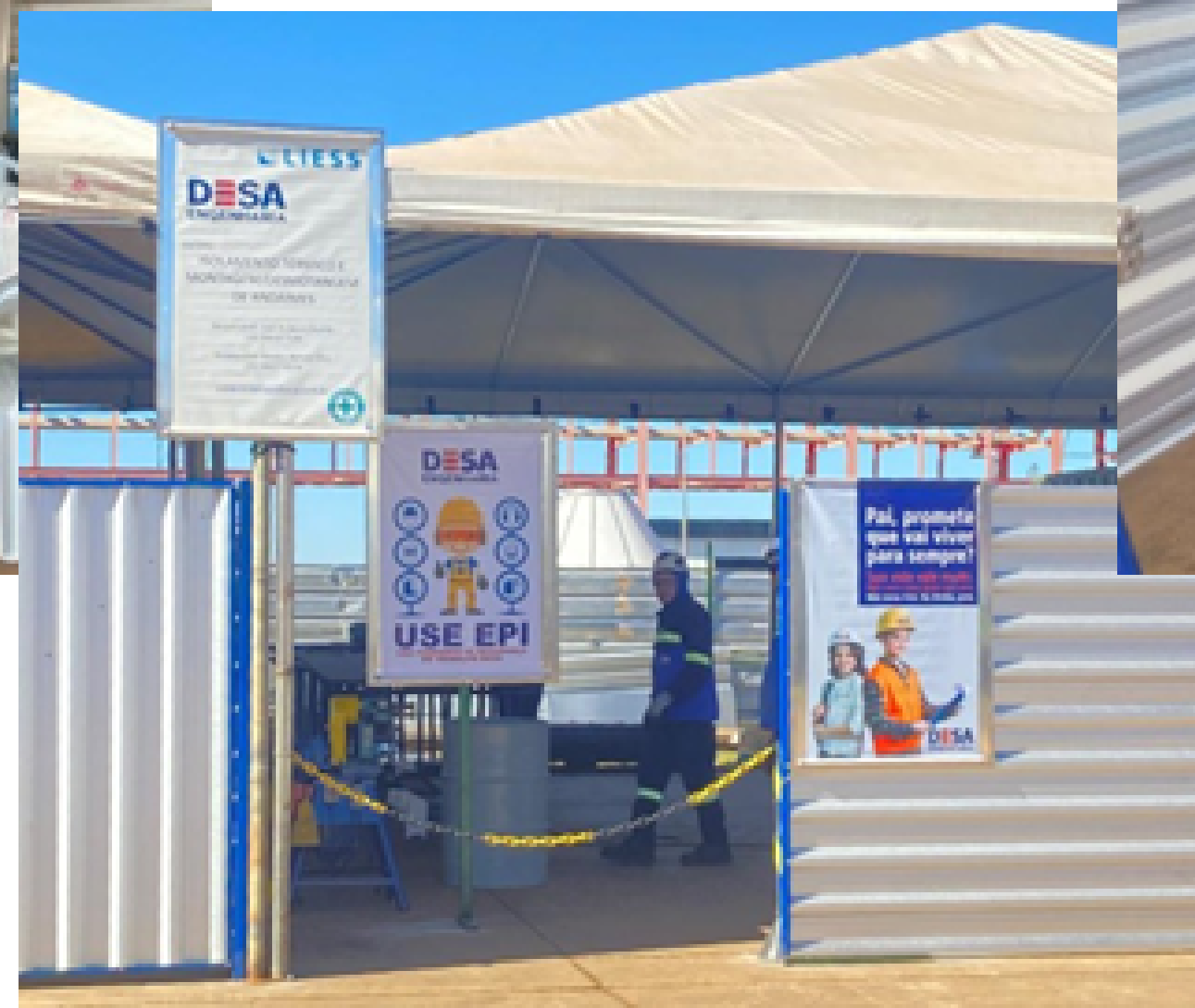
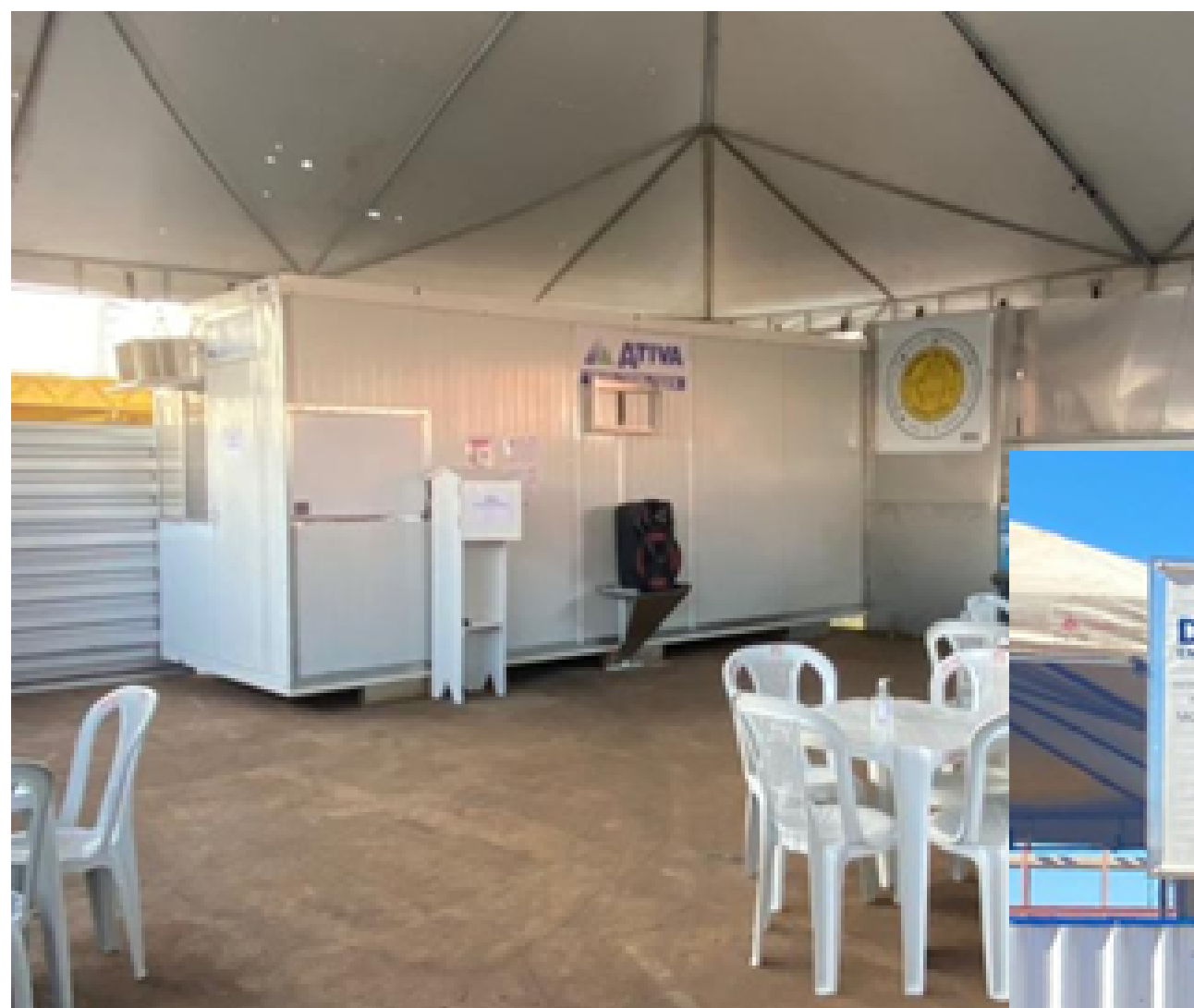
# TREINAMENTOS



# NOSSOS RECURSOS







**NOSSOS CANTEIROS DE OBRAS SÃO REFERÊNCIAS NAS INDUSTRIAS EM QUE ATUAMOS!**



**NOSSOS CANTEIROS DE OBRAS SÃO REFERÊNCIAS NAS INDUSTRIAS EM QUE ATUAMOS!**

# **INVESTIMOS NA CAPACITAÇÃO E TREINAMENTO DOS NOSSOS COLABORADORES!**

**TRABALHAR NO DESENVOLVIMENTO DE QUALIFICAÇÕES TÉCNICAS,  
COMPORTAMENTAIS E EMOCIONAIS DOS LÍDERES, DESENVOLVENDO A  
CAPACIDADE DE MELHOR INTELIGÊNCIA EMOCIONAL,  
AUTOMOTIVAÇÃO, RESILIÊNCIA, COMUNICAÇÃO ASSERTIVA E  
PRINCIPALMENTE INTEGRAÇÃO DE EQUIPES.**







# CLIENTES E PARCEIROS



An aerial view of a large industrial facility, possibly a refinery or chemical plant, at dusk. The scene is dominated by tall, cylindrical towers and complex piping structures. The sky is a deep blue, and the facility's lights are beginning to glow, creating a contrast with the twilight. In the background, a body of water and distant mountains are visible. The overall atmosphere is industrial and serene.

**DESA**  
ENGENHARIA